



ISSN 0299-0377

PRÉFECTURE DU BAS-RHIN

**RECUEIL  
DES  
ACTES ADMINISTRATIFS  
DE LA  
PRÉFECTURE**

**ANNEE 2019**

**N° Spécial 2 Lauter**

**du 18 juillet**

# **RECUEIL DES ACTES ADMINISTRATIFS DE LA PREFECTURE**

Année 2019 - N° Spécial 2

18 juillet 2019

## **SOMMAIRE**

### **INFORMATIONS GENERALES**

**Les textes cités peuvent être communiqués ou consultés dans leur version intégrale sous le timbre des services concernés**

**Le recueil des actes administratifs est consultable sur le site :**

**<http://www.bas-rhin.gouv.fr>**

**publications / publications officielles / RAA recueils des actes administratifs**

### **ACTES ADMINISTRATIFS**

#### **DIRECTION DEPARTEMENTALE DES TERRITOIRES**

- Arrêté portant limitation provisoire de certains usages de l'eau au sein de l'unité hydrographique « Lauter, Sauer, Moder et Zorn » dans le département du Bas-Rhin – 18 juillet 2019..

---

Consultable sur le site de la préfecture du Bas-Rhin à l'adresse :

[http://www.bas-rhin.gouv.fr/publications/Publications officielles/RAA Recueil des actes administratifs](http://www.bas-rhin.gouv.fr/publications/Publications_officielles/RAA_Recueil_des_actes_administratifs)

- Dépôt légal n° 100524/06 -

La Directrice de la Publication : Mme Eve KUBICKI – Secrétariat : Mme Christelle DUBUC  
[pref-recueilaa@bas-rhin.gouv.fr](mailto:pref-recueilaa@bas-rhin.gouv.fr)



PRÉFET DU BAS-RHIN

**ARRÊTÉ**  
**portant limitation provisoire de certains usages de l'eau**  
**au sein de l'unité hydrographique « Lauter, Sauer, Moder et Zorn » dans le département du**  
**Bas-Rhin**

**Le Préfet de la Région Grand-Est,**  
**Préfet du Bas-Rhin,**

- Vu** le code de l'Environnement et en particulier ses articles L.211-3 et R.211-66 à R.211-70 ;
- Vu** le code Général des Collectivités Territoriales et en particulier ses articles L. 2212-2 et L.2212-5 ;
- Vu** le code de la Santé Publique et notamment le titre II du livre III (partie législative et réglementaire) ;
- Vu** le code du domaine public fluvial et de la navigation intérieure ;
- Vu** le Schéma Directeur d'Aménagement et de Gestion des Eaux du bassin du Rhin approuvé par le Préfet coordonnateur de bassin le 30 novembre 2015 ;
- Vu** le Schéma d'Aménagement et de Gestion des Eaux III-Nappe-Rhin approuvé par le Préfet de la Région Alsace et du Bas-Rhin, et le Préfet du Haut-Rhin le 1<sup>er</sup> juin 2015 ;
- Vu** le Schéma d'Aménagement et de Gestion des Eaux Giessen-Liepvrette approuvé le 13 avril 2016 ;
- Vu** l'arrêté régional n°2017-451 du 8 juin 2017 relatif à la mise en place de principes communs de vigilance et de gestion des usages de l'eau dans le bassin Rhin-Meuse en période d'étiage et de sécheresse
- Vu** l'arrêté cadre interdépartemental du 26 juillet 2012 relatif à la mise en place de principes communs de vigilance et de gestion des usages de l'eau en cas de sécheresse ou de risque de pénurie dans les bassins versants du Rhin Supérieur ;
- Vu** l'arrêté préfectoral du 17 avril 2019 portant autorisation temporaire au titre de la Loi sur l'Eau au bénéfice du Syndicat des Irrigants du Ried du Sud à prélever de l'eau dans certains cours d'eau du département pour l'exercice de l'activité saisonnière d'irrigation 2019 ;
- Vu** la circulaire du 18 mai 2011 du Ministre chargé de l'Ecologie relative aux mesures exceptionnelles de limitation ou de suspension des usages de l'eau en période de sécheresse ;
- Vu** la doctrine régionale Grand Est en vue de la préservation de la ressource en eau en période d'étiage ;
- Considérant** le fort déficit pluviométrique constaté depuis quelques semaines sur l'ensemble du département du Bas-Rhin ;
- Considérant** la situation hydrologique qui en résulte et notamment la faiblesse de l'étiage des rivières appréciée au moyen du réseau de mesures des débits des cours d'eau de la Direction Régionale de l'Environnement, de l'Aménagement et du Logement et de l'observation des assecs réalisée par le service départemental de l'Agence Française pour le Biodiversité ;
- Considérant** que cette situation peut entraîner des risques de pénuries d'eau potable sur les réseaux d'alimentation de certaines collectivités ainsi qu'une forte dégradation des milieux aquatiques en général et piscicoles en particulier dans les eaux de surface de la zone définie et qu'il y a lieu de les anticiper ;

Considérant les conclusions du Comité sécheresse du 17 juillet 2019 ;

Considérant qu'il convient dès lors de mettre en place les mesures de restriction d'usages de l'eau en adéquation avec une situation d'alerte ;

Sur proposition du Directeur Départemental des Territoires,

## ARRÊTE

### ARTICLE 1<sup>er</sup> : Mesures générales

A compter de la date de signature du présent arrêté, l'unité hydrographique « **Lauter, Sauer, Moder et Zorn** » est placée en situation d'alerte.

Les mesures de restrictions d'usage de l'eau mentionnées aux articles suivants sont applicables à compter de la date de signature du présent arrêté, et pour une période allant jusqu'au 30 septembre 2019.

Elles pourront être renforcées, prolongées ou abrogées en tant que de besoin en fonction de la situation météorologique et hydrologique.

**Les mesures de limitations provisoires des usages de l'eau s'appliquent aux prélèvements issus d'eau superficielle ou du réseau AEP alimenté en tout ou partie par des sources ou eaux superficielles ou nappe d'accompagnement.**

**Ces mesures ne s'appliquent pas à l'eau prélevée dans la nappe alluviale de la plaine d'Alsace, sauf dispositions spécifiques.**

La liste des communes concernées, avec leur mode d'alimentation en eau potable, est précisée en annexe 1 du présent arrêté.

Il est rappelé qu'en dehors des services incendie, tout puisage d'eau sur les poteaux et bouches incendie est strictement interdit, sauf s'il a été autorisé par le service gestionnaire du réseau d'eau concerné.

**Aucun prélèvement ne pourra se faire dans les cours d'eau à préserver en priorité inscrits au SAGE III-Nappe-Rhin.**

### ARTICLE 2 : Mesures de restriction d'usages de l'eau

#### 2-1. Consommations des particuliers et collectivités

Usage	Vigilance (Rhin-Meuse)	Alerte	Alerte renforcée	Crise
Remplissage des piscines privées à usage familial	Sensibiliser le grand public et les collectivités aux règles de bon usage et d'économie d'eau (ex. communiqué de presse)	Interdiction sauf si chantier en cours		
Lavage des véhicules		Interdiction sauf dans les stations professionnelles	Interdiction sauf dans les stations professionnelles équipées d'un système de recyclage et/ou d'un système économiseur d'eau	Interdiction totale sauf pour les véhicules ayant une obligation réglementaire (véhicules sanitaires ou alimentaires) ou une obligation technique (bétonnière, etc.)
Lavages des voiries et des trottoirs Nettoyage des terrasses et façades	Sensibiliser spécifiquement les maires pour limiter les usages de l'eau	Limitation au strict nécessaire	Interdiction sauf dérogation pour salubrité publique	
Arrosage des pelouses et espaces verts publics ou privés et des terrains de sports (sauf terrains de compétition niveau national)		Interdiction horaire de 10h à 18h	Interdiction horaire de 8h à 20h	Interdiction



Arrosage des jardins potagers		Interdiction horaire de 10h à 18h  Arrosage uniquement manuel ou par goutte à goutte	Interdiction horaire de 8h à 20h  Arrosage uniquement manuel ou par goutte à goutte	Interdiction
Alimentation des fontaines publiques		Interdiction pour les fontaines en circuit ouvert		
Remplissage des plans d'eau et bassins d'agrément ou mares, hors piscicultures agréées		Interdiction		

## 2-2. Consommations pour des usages industriels et commerciaux hors ICPE

Usage	Vigilance (Rhin-Meuse)	Alerte	Alerte renforcée	Crise
Arrosage des golfs	Sensibilisation aux règles de bon usage et d'économie d'eau	Interdiction entre 10h et 18h	Interdiction sauf « green et départs » pour lesquels interdiction horaire de 8h à 20h	Interdiction totale sauf réduction au strict nécessaire des greens pour lesquels interdiction de 7h à 23h
Industries, commerces hors ICPE		Limitation de la consommation d'eau au strict nécessaire		

## 2-3. Consommations des usages industriels classés ICPE

Usage	Vigilance (Rhin-Meuse)	Alerte	Alerte renforcée	Crise
Industries ICPE (doivent se conformer à leur arrêté)	Sensibiliser aux économies d'eau Sensibiliser aux risques de pollutions (surveillance des installations, des défaillances et problèmes accidentels)	Niveau II : Optimisation de l'usage de l'eau	Niveau III : Mode dégradé de fonctionnement → restriction des prélèvements	Niveau IV : Prélèvements minimaux (pour mise en sécurité si nécessaire)

Tout exploitant d'installations classées pour la protection de l'environnement (ICPE) met en place une organisation qui lui permet de suivre l'évolution de l'état de la ressource au droit de son site.

Le registre de prélèvement prévu par le code de l'environnement devra être rempli hebdomadairement.

Les restrictions à mettre en place dépendent de l'usage de l'eau sur site :

- Pour les usages non liés au process industriel, notamment l'arrosage des espaces verts, le lavage des véhicules, voiries et bâtiments ne répondant pas à des exigences sanitaires, les mêmes limitations que celles mentionnées au paragraphe 2-1. s'appliquent.
- Pour les usages liés au process industriel, l'exploitant doit se conformer à l'autorisation ICPE qui prévoit des débits de prélèvements variables en fonction de la situation hydrologique et des réductions de prélèvements. Les restrictions s'appliquent à partir du **niveau II** ou équivalent qui correspond au niveau d'alerte renforcée.

## 2-4. Consommations agricoles

Les activités d'irrigation des cultures et des prairies à partir des cours d'eau qui **ne sont pas prévues** par l'arrêté du 17 avril 2019 **sont interdites**.

Les agriculteurs sont invités à éviter toute consommation d'eau non indispensable telle que le lavage des véhicules en engins et le lavage des locaux et matériels sans contact alimentaire.

Usage	Vigilance (Rhin-Meuse)	Alerte	Alerte renforcée	Crise
Irrigation par aspersion à partir des cours d'eau	Respect des tours d'eau définis à l'annexe 2 de l'arrêté irrigation du 17 avril 2019	Réduction du nombre de pompes fonctionnant en même temps par tronçon et des débits instantanés de ces pompes <b>- cf Annexe 2 -</b>	Renforcement de la réduction du nombre de pompes fonctionnant en même temps par tronçon et des débits instantanés de ces pompes <b>- cf Annexe 2 -</b>	Interdiction totale sauf goutte à goutte

Les prélèvements ponctuels d'eau pour remplir des citernes mobiles destinées exclusivement à l'abreuvement des animaux au pré sont tolérés, sous réserve de l'accord des propriétaires riverains des cours d'eau concernés (pour l'accès) et sous réserve de ne pas intervenir sur le profil des cours d'eau (barrages, etc.) ; Ces dernières interventions étant soumises, préalablement à leur mise en œuvre, au régime de droit commun des interventions sur cours d'eau prévu par le code de l'environnement.

## 2-5. Gestion des ouvrages hydrauliques et de la navigation fluviale

Usage	Vigilance (Rhin-Meuse)	Alerte	Alerte renforcée	Crise
Navigation fluviale	Sensibilisation aux règles de bon usage et d'économie d'eau : regroupement des bateaux pour le passage des écluses, etc...	Regroupement des bateaux pour le passage des écluses à privilégier sur les canaux	Réduction des prélèvements effectués pour l'alimentation des canaux.  Limitations d'enfoncement sur les biefs navigués	Interdiction de prélèvement  Arrêt de la navigation si nécessaire

## 2-6. Rejets dans le milieu

Usage	Vigilance (Rhin-Meuse)	Alerte	Alerte renforcée	Crise
Travaux ou activités en lit mineur de cours d'eau	Précautions maximales pour limiter les risques de perturbation du milieu		Seuls demeurent autorisés, sur validation de la police de l'eau, les travaux qui garantissent l'absence de rejet de matières en suspension dans le cours d'eau	
Stations d'épuration	/	Surveillance accrue des rejets, les délestages directs sont soumis à autorisation préalable du service police de l'eau et pourront être décalés jusqu'au retour d'un débit plus élevé.		
Vidanges piscines d'établissements recevant du public	/	Soumises à autorisation du service police de l'eau	Interdites sauf dérogation	Interdites



Vidanges des plans d'eau et bassins d'agrément ou mares	/	Interdiction sauf pour les piscicultures agréées : autorisation nécessaire	Interdiction
Industriels	/	Si préjudiciables à la qualité de l'eau, peuvent faire l'objet de limitation, voire de suppression à l'appréciation de l'inspection des installations classées	

### **ARTICLE 3 : Contrôles et sanctions**

L'administration est susceptible de mener tout type de contrôles portant sur la bonne application des règles de gestion au présent arrêté et dans les arrêtés spécifiques définissant les mesures de limitation et/ou suspension.

Tout contrevenant aux dispositions du présent arrêté s'expose à une peine d'amende prévue à l'article R.216-9 du Code de l'Environnement (contravention de 5<sup>ème</sup> classe : maximum 1 500 € d'amende).

Cette sanction peut être accompagnée d'une mise en demeure de respecter le présent arrêté en application de l'article L.216-1 du Code de l'Environnement. Le non-respect d'une mesure de mise en demeure expose le contrevenant à la suspension provisoire de son autorisation de prélèvement et constitue un délit prévu et réprimé par l'article L.216-10 du code précité (maximum 2 ans d'emprisonnement et 150 000 € d'amende).

### **ARTICLE 4 : Voies de recours**

Le présent arrêté peut faire l'objet d'un recours auprès du Tribunal Administratif de Strasbourg dans un délai de deux mois à compter de sa publication.

### **ARTICLE 5 : Publicité**

Le présent arrêté sera adressé, pour affichage pendant la durée de validité, en mairie de chacune des communes listées en **annexe 1** .

Le présent arrêté sera publié au recueil des actes administratifs de la préfecture du Bas-Rhin. Cette publication fait courir le délai de recours contentieux. Il en sera fait mention en caractères apparents dans deux journaux régionaux ou locaux diffusés dans le département.

Le présent arrêté est mis à disposition du public sur le site internet de la préfecture (<http://bas-rhin.gouv.fr/Politiques-publiques/Environnement-prevention-des-risques-naturels-et-technologiques/LSE-Loi-sur-l-Eau-Secheresse/Arretes-secheresse>).

Une copie du présent arrêté sera adressée :

À Mmes et MM. les maires des communes concernées,

le Président du Syndicat des Irrigants du Ried du Sud,

le Président de la Chambre d'agriculture d'Alsace,

le Président de la Chambre de commerce et d'industrie Alsace Eurométropole,

le Président de la Chambre des métiers,

le Président de la Fédération du Bas-Rhin pour la pêche et la protection du milieu aquatique,

le Préfet Coordonnateur du Bassin Rhin-Meuse.

### **ARTICLE 6: Exécution**

Le Secrétaire Général de la Préfecture du Bas-Rhin,

le Directeur Départemental des Territoires,

la Directrice Territoriale Nord-Est de Voies Navigables de France

le Directeur Départemental de la Protection des Populations,

le Directeur Régional de l'Environnement, de l'Aménagement et du Logement,

le Délégué Territorial du Bas-Rhin de l'Agence Régionale de Santé,  
le Commandant du Groupement de Gendarmerie du Bas-Rhin,  
le Chef du Service départemental de l'Agence Française de la Biodiversité  
le Chef du Service départemental de l'Office National de la Chasse et de la Faune Sauvage  
sont chargés, chacun en ce qui le concerne, de l'exécution du présent arrêté.

Fait à Strasbourg, le

18 JUIL. 2019

Le Préfet



Jean-Luc MARX



**Annexe 1 : Liste des communes de l'unité hydrographique  
« Lauter, Sauer, Moder et Zorn »**

Code INSEE	Nom	AEP S (source) M (mixte)
67005	Alteckendorf	
67006	Altenheim	M
67012	Aschbach	
67014	Auenheim	
67023	Batzendorf	
67025	Beinheim	
67033	Bernolsheim	
67034	Berstett	
67035	Berstheim	
67037	Biblisheim	
67038	Bietlenheim	
67039	Bilwisheim	
67043	Bischheim	
67044	Bischholtz	S
67046	Bischwiller	
67048	Bitschhoffen	S
67057	Bosselshausen	
67058	Bossendorf	
67061	Bouxwiller	
67067	Brumath	
67068	Buswiller	
67069	Buhl	
67071	Bust	
67074	Cleebourg	S
67075	Climbach	S
67079	Crœttwiller	
67082	Dalhunden	
67083	Dambach	S
67087	Dauendorf	
67089	Dettwiller	M
67093	Dieffenbach-lès-Wœrth	
67096	Dimbsthal	S
67097	Dingsheim	
67100	Donnenheim	
67102	Dossenheim-Kochersberg	M
67103	Dossenheim-sur-Zinsel	M
67104	Drachenbronn-Birlenbach	
67106	Drusenheim	
67107	Duntzenheim	
67109	Durningen	
67110	Durrenbach	
67113	Eberbach-Seltz	
67117	Eckartswiller	M
67119	Eckwersheim	
67123	Engwiller	S
67126	Erckartswiller	S
67129	Ernolsheim-lès-Saverne	M
67132	Eschbach	
67133	Eschbourg	

Code INSEE	Nom	AEP S (source) M (mixte)
67135	Ettendorf	
67138	Fessenheim-le-Bas	
67140	Forstfeld	
67141	Forstheim	
67142	Fort-Louis	
67145	Friedolsheim	
67147	Frœschwiller	S
67149	Furchhausen	M
67150	Furdenheim	
67151	Gamsheim	
67153	Geiswiller-Zoebersdorf	
67156	Geudertheim	
67160	Gœrsdorf	M
67161	Gottenhouse	M
67162	Gottesheim	
67163	Gougenheim	
67166	Grassendorf	
67169	Gries	
67173	Griesheim-sur-Souffel	
67174	Gumbrechtshoffen	M
67176	Gundershoffen	M
67177	Gunstett	
67179	Haegen	M
67180	Haguenau	
67181	Handschuheim	
67184	Hatten	
67185	Hattmatt	M
67186	Hegeney	
67190	Hengwiller	S
67194	Herrlisheim	
67202	Hochfelden	
67203	Hochstett	
67204	Hœnheim	
67205	Hœrdt	
67206	Hoffen	M
67208	Hohengœft	
67209	Hohfrankenheim	
67213	Hunspach	S
67214	Hurtigheim	
67215	Huttendorf	
67220	Ingenheim	
67221	Ingolsheim	S
67222	Ingwiller	M
67225	Issenhausen	
67226	Ittenheim	
67228	Neugartheim-Ittlenheim	
67230	Kaltenhouse	
67231	Kauffenheim	
67232	Keffenach	M

Code INSEE	Nom	AEP S (source) M (mixte)
67235	Kesseldorf	
67236	Kienheim	
67237	Kilstett	
67238	Kindwiller	S
67242	Kirrwiller	
67244	Kleingœft	
67245	Knoersheim	
67249	Krautwiller	
67250	Kriegsheim	
67252	Kurtzenhouse	
67253	Kuttolsheim	
67254	Kutzenhausen	M
67256	Lampertheim	
67257	Lampertsloch	
67258	Landersheim	M
67259	Langensoultzbach	S
67260	Laubach	
67261	Lauterbourg	
67263	Lembach	S
67264	Leutenheim	
67265	Lichtenberg	
67269	Littenheim	M
67270	Lixhausen	
67271	Lobsann	
67272	Lochwiller	
67273	Lohr	M
67275	Lupstein	M
67279	Maennolsheim	M
67283	Marmoutier	
67287	Melsheim	
67288	Mommelshoffen	M
67289	Menchhoffen	
67290	Merkwiller-Pechelbronn	M
67291	Mertzwiller	M
67292	Mietesheim	M
67293	Minversheim	
67298	Mittelschaeffolsheim	
67301	Mommenheim	
67302	Monswiller	M
67303	Morsbronn-les-Bains	
67304	Morschwiller	
67305	Mothern	
67307	Mulhausen	S
67308	Munchhausen	
67309	Mundolsheim	
67312	Mutzenhouse	
67315	Neewiller-près-Lauterbourg	
67319	Neuhaeusel	
67322	Neuwiller-lès-Saverne	M
67324	Niederbronn-les-Bains	S
67326	Niederhausbergen	
67327	Niederlauterbach	
67328	Niedermodern	
67330	Niederrœdern	

Code INSEE	Nom	AEP S (source) M (mixte)
67331	Niederschaeffolsheim	
67333	Niedersoultzbach	
67334	Niedersteinbach	S
67335	Nordheim	
67339	Betschdorf	M
67340	Oberbronn	S
67341	Oberdorf-Spachbach	
67343	Oberhausbergen	
67344	Oberhoffen-lès-Wissembour	S
67345	Oberhoffen-sur-Moder	
67346	Oberlauterbach	
67347	Obermodern-Zutzendorf	
67349	Oberroedern	
67350	Oberschaeffolsheim	
67351	Seebach	
67352	Obersoultzbach	
67353	Obersteinbach	S
67356	Offendorf	
67358	Offwiller	S
67359	Ohlungen	
67361	Olwisheim	
67366	Ottersthal	M
67367	Otterswiller	M
67371	La Petite-Pierre	
67372	Val de Moder	
67373	Pfalzweyer	
67375	Pfulgriesheim	
67379	Preuschkorf	
67380	Printzheim	
67382	Quatzenheim	
67383	Rangen	M
67388	Reichshoffen	M
67389	Reichstett	
67391	Reinhardsmunster	S
67392	Reipertswiller	M
67394	Retschwiller	M
67395	Reutenbourg	
67400	Riedseltz	S
67402	Ringeldorf	
67403	Ringendorf	
67404	Rittershoffen	
67405	Rœschwoog	
67406	Rohr	
67407	Rohrwiller	
67409	Roppenheim	
67413	Rosteig	
67415	Rothbach	S
67416	Rott	S
67417	Rottelsheim	
67418	Rountzenheim	
67423	Saessolsheim	
67425	Saint-Jean-Saverne	S
67432	Salmbach	
67437	Saverne	M

Code INSEE	Nom	AEP S (source) M (mixte)
67440	Schaffhouse-près-Seltz	
67441	Schalkendorf	
67443	Scheibenhard	
67444	Scherlenheim	
67446	Schillersdorf	S
67449	Schirrhein	
67450	Schirrhoffen	
67451	Schleithal	
67452	Schnersheim	
67454	Schœnbourg	
67455	Schœnenbourg	M
67458	Schweighouse-sur-Moder	
67459	Schwenheim	M
67460	Schwindratzheim	
67463	Seltz	
67465	Sessenheim	
67466	Siegen	
67471	Souffelweyersheim	
67472	Soufflenheim	
67474	Soultz-sous-Forêts	M
67475	Sparsbach	
67476	Stattmatten	
67478	Steinbourg	M
67479	Steinseltz	S
67484	Stundwiller	
67485	Stutzheim-Offenheim	
67487	Surbourg	M
67489	Thal-Marmoutier	M
67494	Trimbach	
67495	Truchtersheim	
67497	Uhlwiller	
67498	Uhrwiller	S
67502	Uttenhoffen	M
67503	Uttwiller	
67506	Vendenheim	
67510	Wahlenheim	
67511	Walbourg	
67515	Waldolwisheim	M
67516	Waltenheim-sur-Zorn	
67519	La Wantzenau	
67521	Weinbourg	M
67523	Weitbruch	
67524	Weiterswiller	
67527	Westhouse-Marmoutier	
67529	Weyersheim	
67530	Wickersheim-Wilshausen	
67532	Willgottheim	M
67534	Wilwisheim	
67535	Wimmenau	
67536	Windstein	S
67537	Wingen	S
67538	Wingen-sur-Moder	
67539	Wingersheim les quatre Bans	
67540	Wintershouse	

Code INSEE	Nom	AEP S (source) M (mixte)
67541	Wintzenbach	
67542	Wintzenheim-Kochersberg	M
67544	Wissembourg	M
67546	Wittersheim	
67548	Wiwersheim	
67550	Wœrth	
67553	Wolschheim	M
67555	Zehnacker	
67556	Zeinheim	M
67558	Zinswiller	S
67559	Zittersheim	S



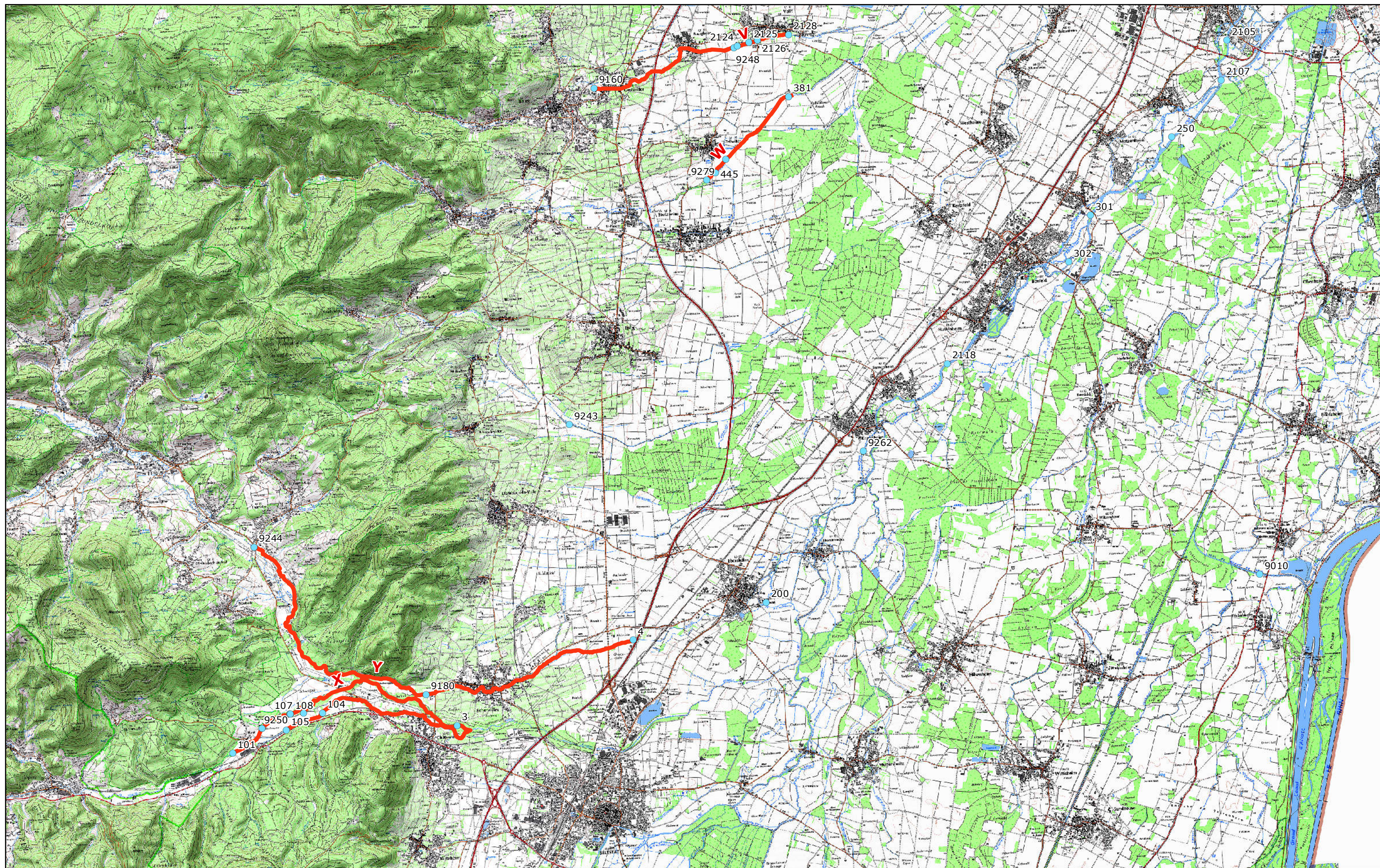
# Tronçons hydrographiques des points de pompage

## Secteur 1 sur 8

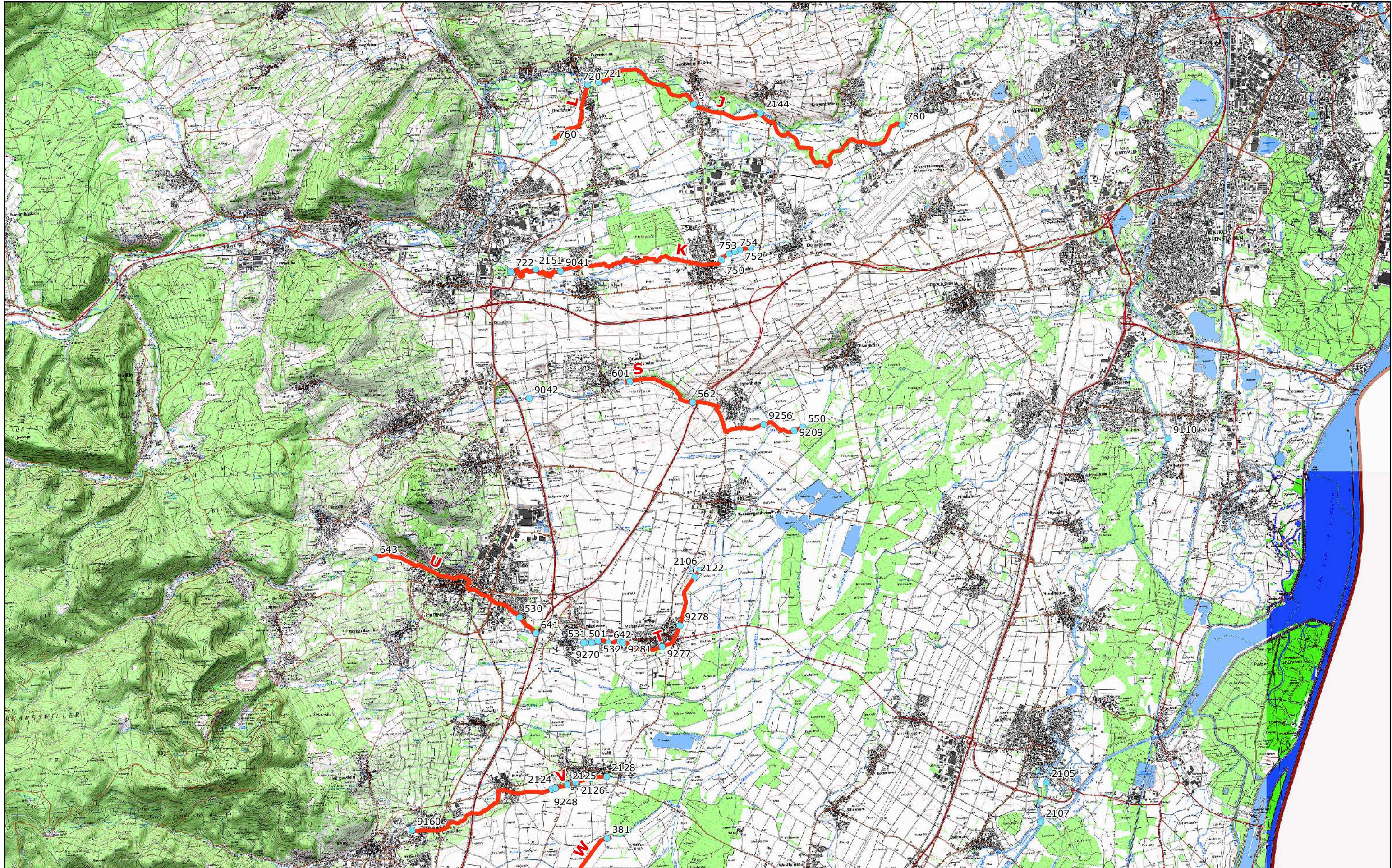
● Points de pompage 2019  
— Tronçons des groupes



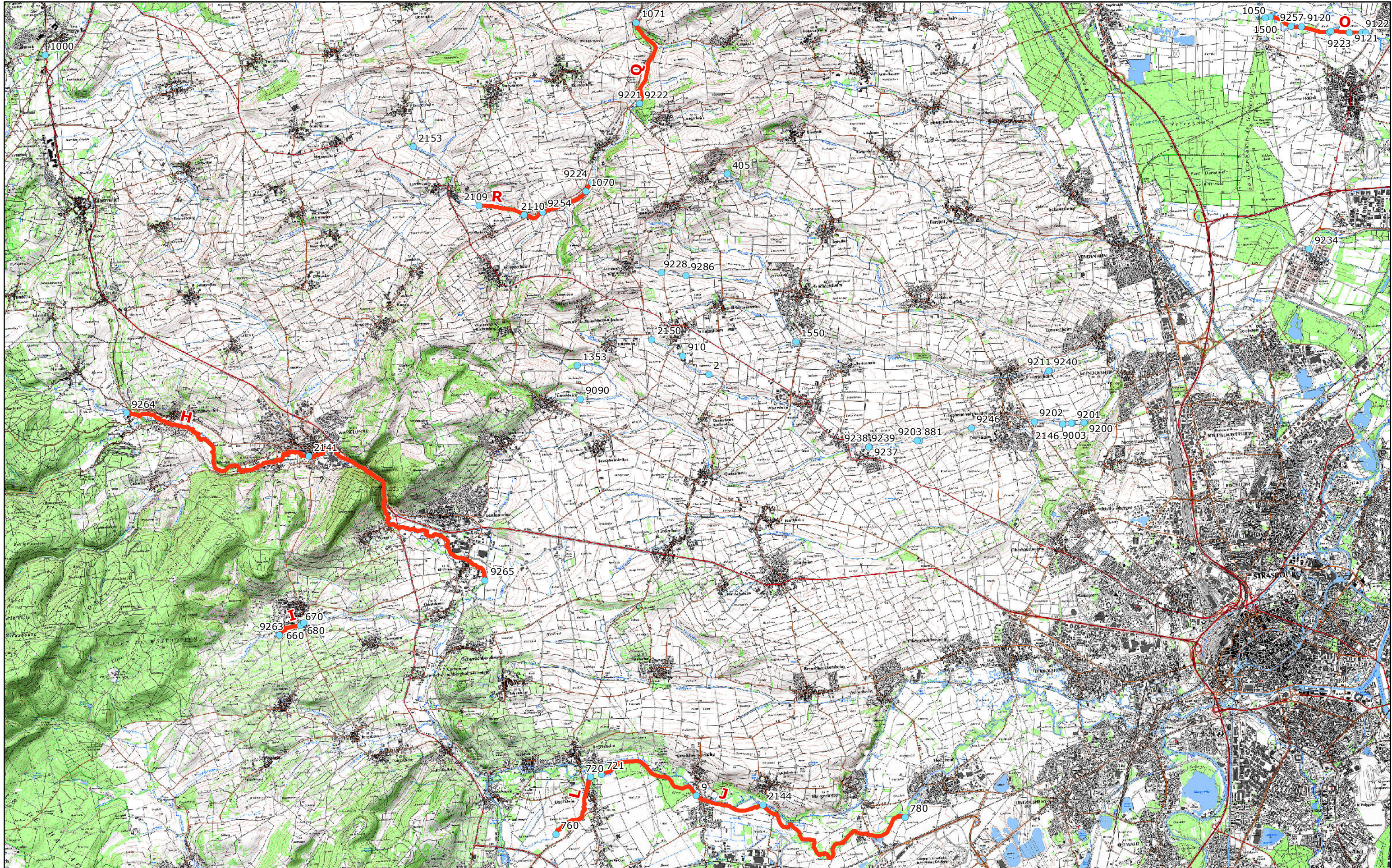
500  
Mètres



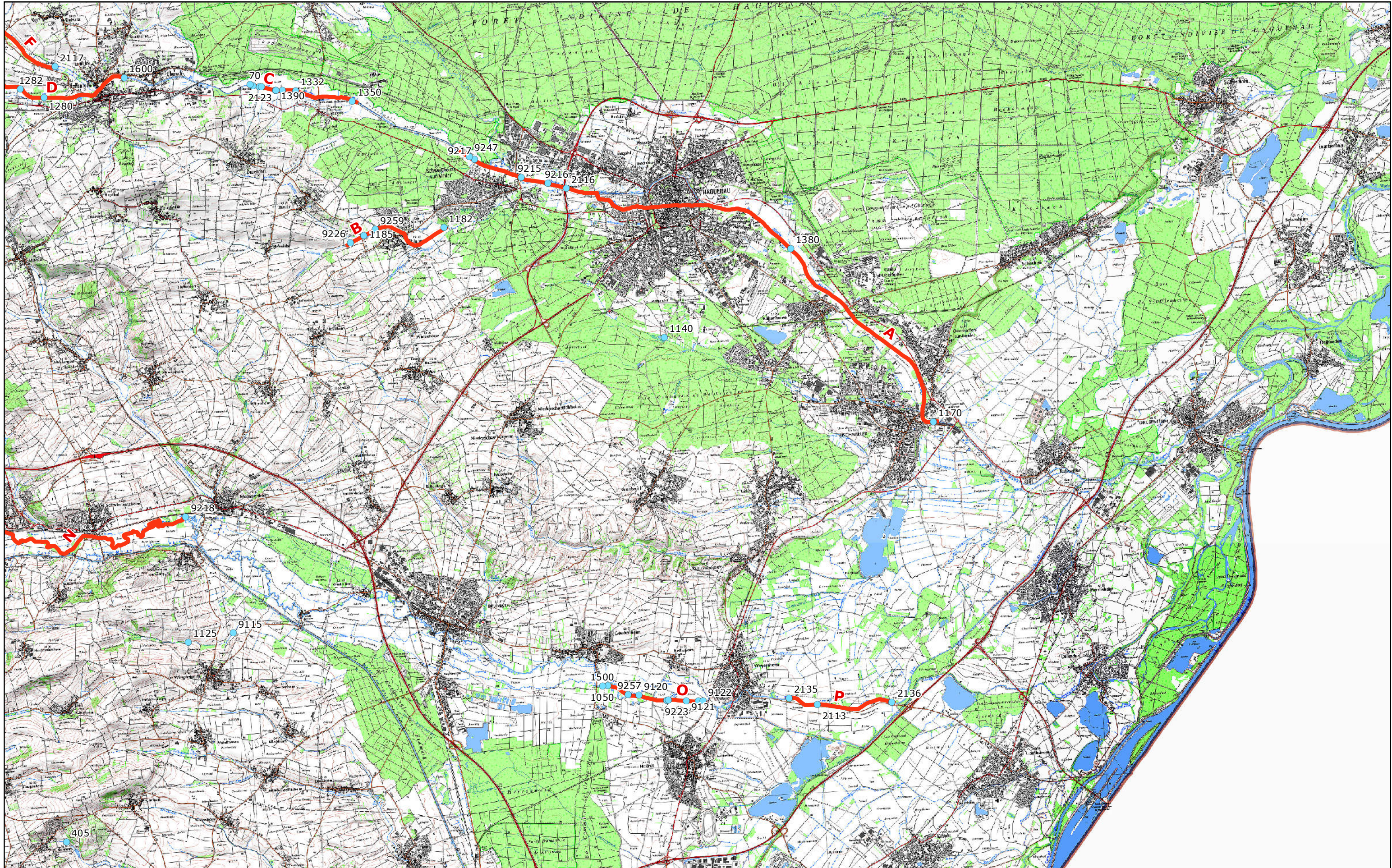




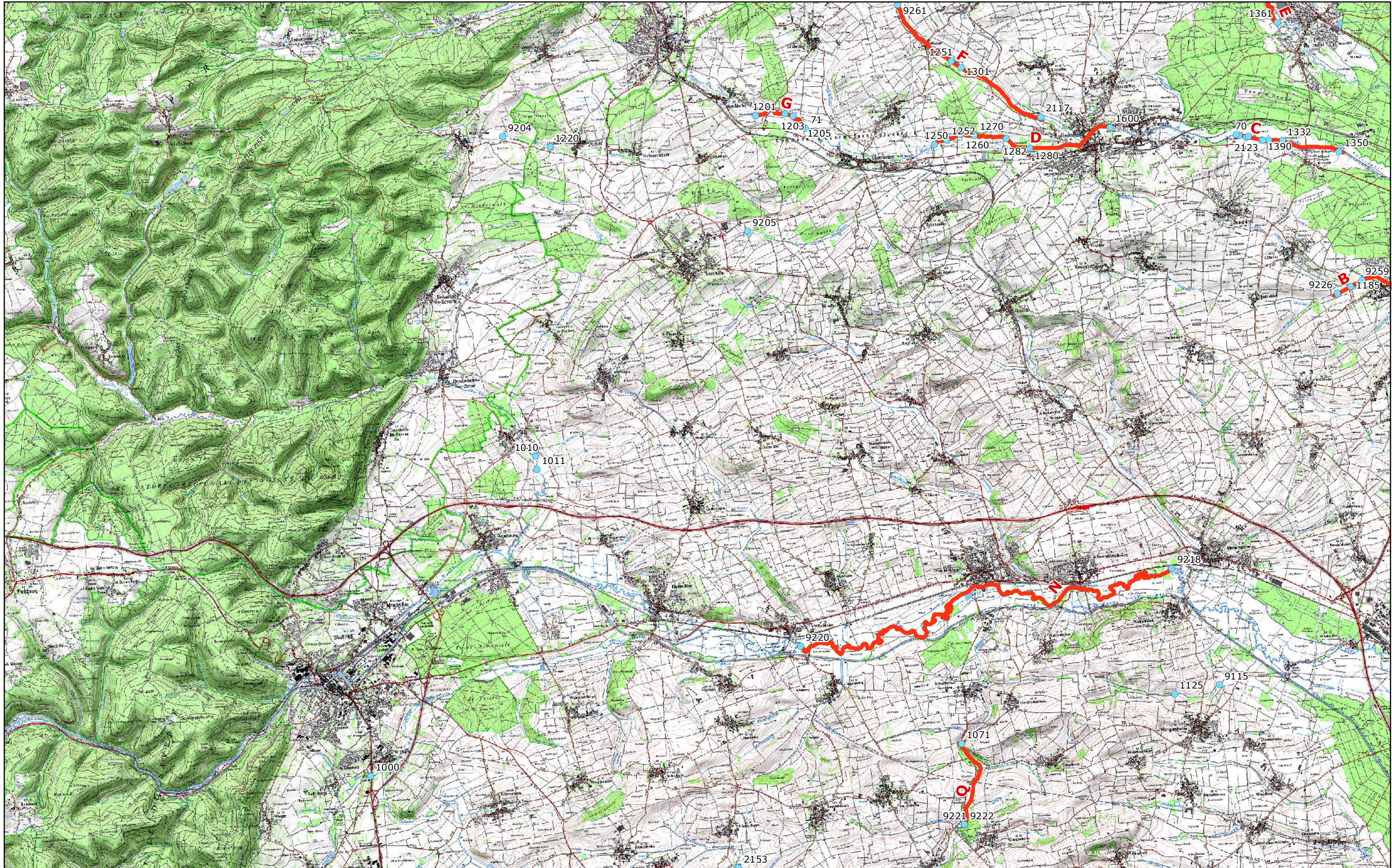




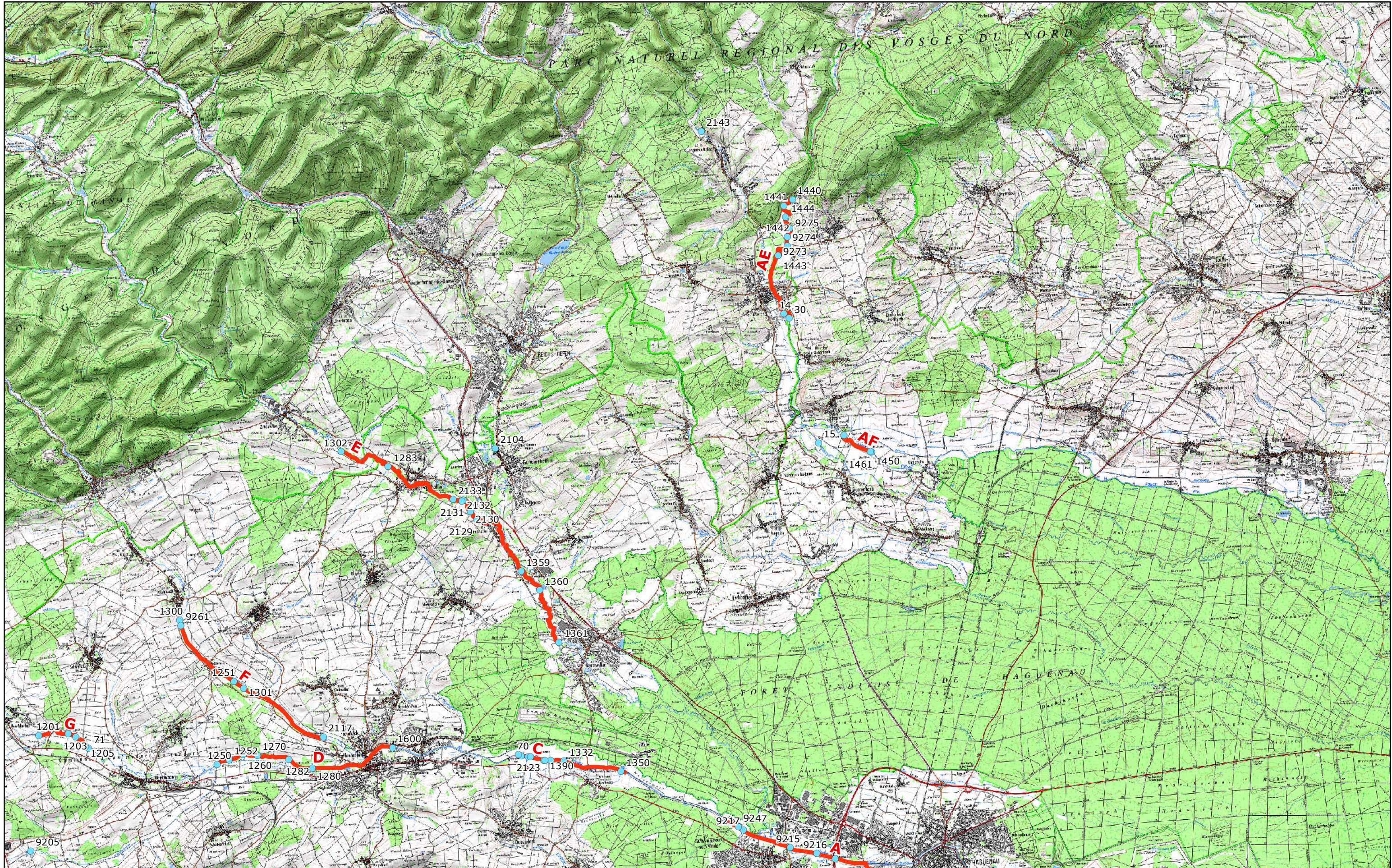




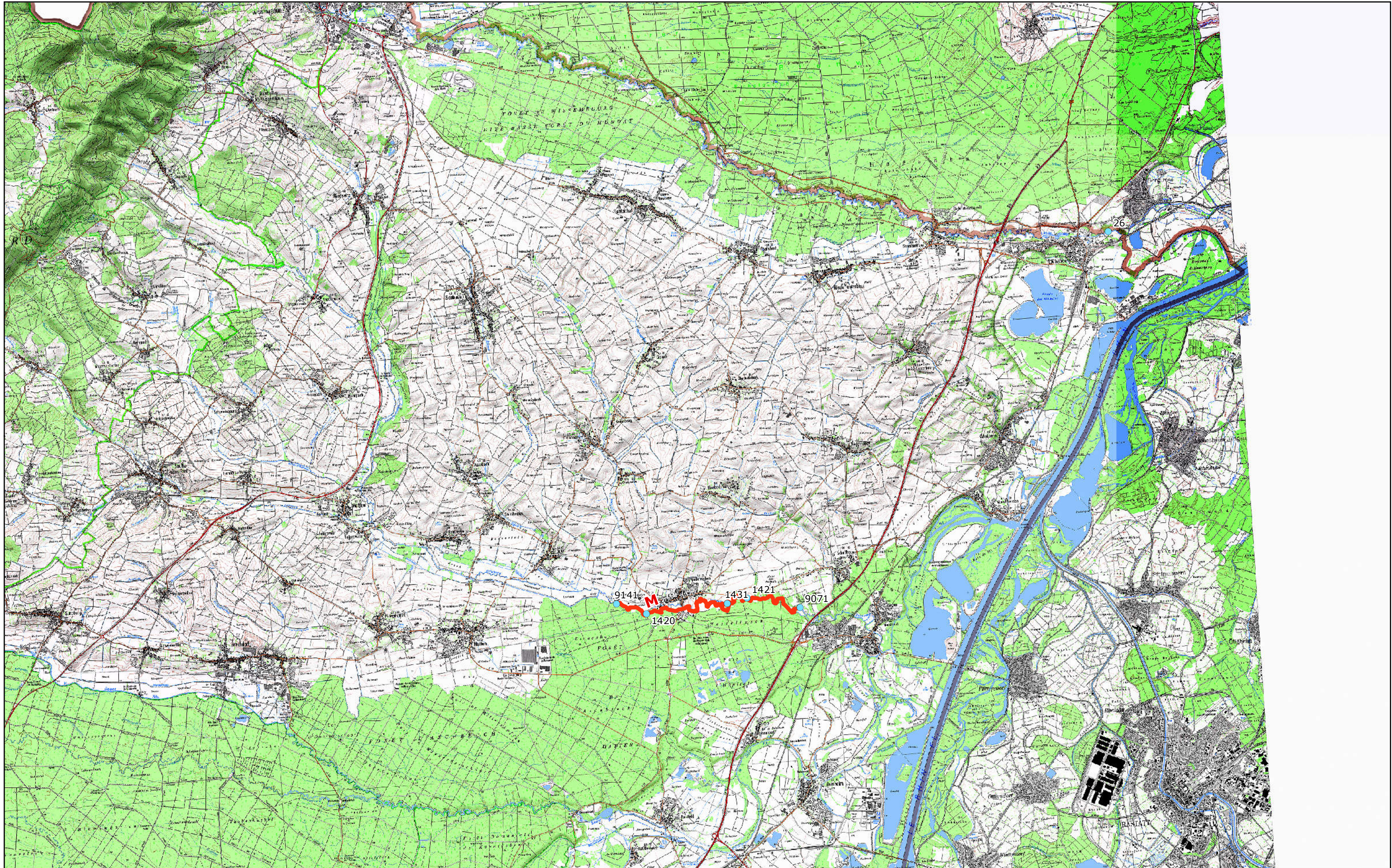




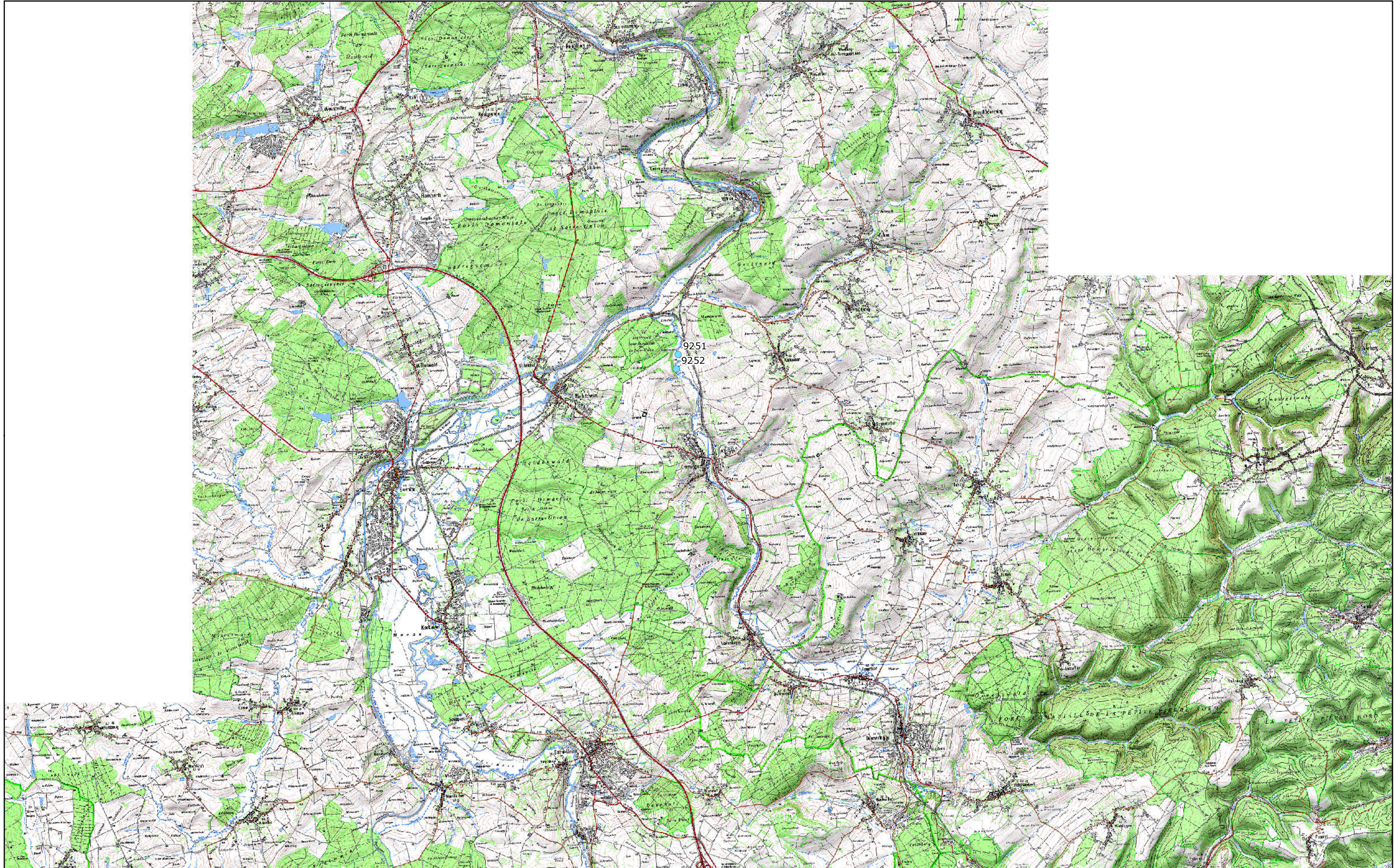














## Annexe 2 AP du 18 juillet 2019 ALERTE SECHERESSE

### Demande de prélèvement d'eau pour l'irrigation à partir des cours d'eau, campagne 2019 - Règles pour les périodes d'alerte et alerte renforcée

					ALERTE		ALERTE R.	
Bassin Versant	Exploitation	Groupe	N° Point de pompage	Débit de prélèvement instantané (m³/h)	Règle	débit par pompe	Règle	débit par pompe
Andlau	ROSFELDER MARIUS	V	2 124	13	1 pompe	30	1 pompe	20
Andlau	ROSFELDER MARIUS	V	2 125	1,5	1 pompe	30	1 pompe	20
Andlau	ROSFELDER MARIUS	V	2 126	10	1 pompe	30	1 pompe	20
Andlau	ROSFELDER MARIUS	V	2 127	10	1 pompe	30	1 pompe	20
Andlau	ROSFELDER MARIUS	V	2 128	10	1 pompe	30	1 pompe	20
Andlau	SECTION D'AMENAGEMENT VEGETAL D'ALSACE SAVA	V	9 160	30	1 pompe	30	1 pompe	20
Andlau	METZ NADINE	W	445	40	1 pompe	45	1 pompe	35
Andlau	MULLER JOSIANE	W	9 280	75	1 pompe	45	1 pompe	35
Andlau	MULLER MARILEINE	W	381	45	1 pompe	45	1 pompe	35
Bruche	CUMA DE KIRCHHEIM ET ENVIRONS	H	9 265	75	1 pompe	60	1 pompe	50
Bruche	DREYER CHRISTIAN	H	9 264	25	1 pompe	60	1 pompe	50
Bruche	SOHN CHRISTIAN	H	2 141	30	1 pompe	60	1 pompe	50
Bruche	DETLING DANIEL	I	660	5	1 pompe	20	1 pompe	15
Bruche	DETLING DANIEL	I	9 263	5	1 pompe	20	1 pompe	15
Bruche	EARL ALTENSTEIN	I	680	9	1 pompe	20	1 pompe	15
Bruche	EARL LES VERGERS HUFSCMITT	I	670	10	1 pompe	20	1 pompe	15
Bruche	SOHN CHRISTIAN	I	2 140	30	1 pompe	20	1 pompe	15
Bruche	EARL MAURER	J	721	35	1 pompe	70	1 pompe	50
Bruche	EARL SCHOETTEL	J	780	60	1 pompe	70	1 pompe	50
Bruche	REIBEL MARCEL	J	9	75	1 pompe	70	1 pompe	50
Bruche	EARL BUCHMANN	K	750	35	2 pompes	30	1 pompe	35
Bruche	EARL BUCHMANN	K	751	35	2 pompes	30	1 pompe	35



**Demande de prélèvement d'eau pour l'irrigation à partir des cours d'eau, campagne 2019 - Règles pour les périodes d'alerte et alerte renforcée**

					ALERTE		ALERTE R.	
Bassin Versant	Exploitation	Groupe	N° Point de pompage	Débit de prélèvement instantané (m³/h)	Règle	débit par pompe	Règle	débit par pompe
Bruche	EARL BUCHMANN	K	752	35	2 pompes	30	1 pompe	35
Bruche	EARL BUCHMANN	K	753	35	2 pompes	30	1 pompe	35
Bruche	EARL BUCHMANN	K	754	35	2 pompes	30	1 pompe	35
Bruche	EARL MAURER	K	722	25	2 pompes	30	1 pompe	35
Bruche	MEYER CHRISTOPHE	K	9 041	75	2 pompes	30	1 pompe	35
Bruche	SCEA SCHAFFNER	K	2 151	25	2 pompes	30	1 pompe	35
Bruche	ADAM-KRAENNER EDITH	L	760	65	1 pompe	50	1 pompe	35
Bruche	EARL MAURER	L	720	35	1 pompe	50	1 pompe	35
Ehn	MEYER CHRISTOPHE	O	9 042	20	débit réduit	15	débit réduit	12
Ehn	EARL ESCHBACH	S	550	35	1 pompe	30	1 pompe	20
Ehn	EARL ESCHBACH	S	9 209	35	1 pompe	30	1 pompe	20
Ehn	EARL SUPPER-HISS	S	601	30	1 pompe	30	1 pompe	20
Ehn	RIEGEL VINCENT	S	562	20	1 pompe	30	1 pompe	20
Ehn	RIEGEL VINCENT	S	9 256	20	1 pompe	30	1 pompe	20
Ehn	EARL ANGSTHELM	T	2 106	60	2 pompes	60	1 pompe	60
Ehn	EARL EHRHART CHRISTIAN	T	642	60	2 pompes	60	1 pompe	60
Ehn	EARL FERME JOLLY DOMINIQUE ET DAVID	T	501	40	2 pompes	60	1 pompe	60
Ehn	EARL JOLLY ANDRE	T	9 270	30	2 pompes	60	1 pompe	60
Ehn	EARL WEBER CLAUDINE	T	531	45	2 pompes	60	1 pompe	60
Ehn	EARL WEBER CLAUDINE	T	532	45	2 pompes	60	1 pompe	60
Ehn	MULLER JOSIANE	T	9 281	75	2 pompes	60	1 pompe	60
Ehn	SIEGEL ARNAUD	T	9 276	35	2 pompes	60	1 pompe	60

**Demande de prélèvement d'eau pour l'irrigation à partir des cours d'eau, campagne 2019 - Règles pour les périodes d'alerte et alerte renforcée**

					ALERTE		ALERTE R.	
Bassin Versant	Exploitation	Groupe	N° Point de pompage	Débit de prélèvement instantané (m³/h)	Règle	débit par pompe	Règle	débit par pompe
Ehn	SIEGEL ARNAUD	T	9 277	40	2 pompes	60	1 pompe	60
Ehn	SIEGEL ARNAUD	T	9 278	35	2 pompes	60	1 pompe	60
Ehn	EARL EHRHART CHRISTIAN	U	641	40	1 pompe	35	1 pompe	30
Ehn	EARL EHRHART CHRISTIAN	U	643	40	1 pompe	35	1 pompe	30
Ehn	EARL WEBER CLAUDINE	U	530	40	1 pompe	35	1 pompe	30
Giessen	EARL AUX TROIS CERFS	X	3	20	1 pompe	70	1 pompe	50
Giessen	EARL GASPERMENT	X	101	90	1 pompe	70	1 pompe	50
Giessen	EARL GASPERMENT	X	103	90	1 pompe	70	1 pompe	50
Giessen	EARL GASPERMENT	X	104	90	1 pompe	70	1 pompe	50
Giessen	EARL GASPERMENT	X	105	75	1 pompe	70	1 pompe	50
Giessen	EARL GASPERMENT	X	107	90	1 pompe	70	1 pompe	50
Giessen	EARL GASPERMENT	X	108	90	1 pompe	70	1 pompe	50
Giessen	EARL GASPERMENT	X	9 250	90	1 pompe	70	1 pompe	50
Giessen	EARL AUX TROIS CERFS	Y	4	60	1 pompe	50	1 pompe	35
Giessen	EARL FAHRNER	Y	9 244	12	1 pompe	50	1 pompe	35
Giessen	EARL LORBER	Y	9 180	25	1 pompe	50	1 pompe	35
Landgraben	EARL DOLLINGER	0	9 234	50	débit réduit	35	débit réduit	35
Lauter	SCEA DE LA PLAINE DU RHIN	0	26	75	débit réduit	50	débit réduit	35
Moder	GAEC DE LA SOURCE	0	1 220	9	débit réduit	4,5	débit réduit	4,5
Moder	GAEC DE LA SOURCE	0	9 204	9	débit réduit	4,5	débit réduit	4,5
Moder	GAEC DE LA SOURCE	0	9 205	8	débit réduit	4	débit réduit	4
Moder	SCEA KRETZSCHMAR	0	1140	70	débit réduit	50	débit réduit	35



**Demande de prélèvement d'eau pour l'irrigation à partir des cours d'eau, campagne 2019 - Règles pour les périodes d'alerte et alerte renforcée**

					ALERTE		ALERTE R.	
Bassin Versant	Exploitation	Groupe	N° Point de pompage	Débit de prélèvement instantané (m³/h)	Règle	débit par pompe	Règle	débit par pompe
Moder	SCEA KRETZSCHMAR	0	1 140	70	débit réduit	50	débit réduit	35
Moder	CAT IMP DU SONNENHOF	A	1 170	25	1 pompe	50	1 pompe	35
Moder	EARL DES DEUX RIVIERES	A	1 380	60	1 pompe	50	1 pompe	35
Moder	GAEC TRAUTTMANN JOSEPH	A	2 116	50	1 pompe	50	1 pompe	35
Moder	GAEC TRAUTTMANN JOSEPH	A	9 215	50	1 pompe	50	1 pompe	35
Moder	GAEC TRAUTTMANN JOSEPH	A	9 216	50	1 pompe	50	1 pompe	35
Moder	GAEC TRAUTTMANN JOSEPH	A	9 217	50	1 pompe	50	1 pompe	35
Moder	GAEC TRAUTTMANN JOSEPH	A	9 247	50	1 pompe	50	1 pompe	35
Moder	EARL FUCHS	B	9 259	30	1 pompe	50	1 pompe	35
Moder	EARL OHLMANN	B	1 182	70	1 pompe	50	1 pompe	35
Moder	EARL OHLMANN	B	9 226	70	1 pompe	50	1 pompe	35
Moder	EARL DE LA PLAINE	C	1 332	45	2 pompes	55	1 pompe	75
Moder	EARL DE LA PLAINE	C	1 390	55	2 pompes	55	1 pompe	75
Moder	EARL DE LA PLAINE	C	9 232	55	2 pompes	55	1 pompe	75
Moder	EARL DE LA PLAINE	C	9 233	55	2 pompes	55	1 pompe	75
Moder	EARL HARTMANN FRUITS ET LEGUMES	C	1 350	100	2 pompes	55	1 pompe	75
Moder	KRAENNER ERIC	C	1 330	60	2 pompes	55	1 pompe	75
Moder	KRAENNER ERIC	C	1 331	60	2 pompes	55	1 pompe	75
Moder	OTT SERGE	C	2 123	50	2 pompes	55	1 pompe	75
Moder	SUSSMANN JEAN CHRISTOPHE	C	70	75	2 pompes	55	1 pompe	75
Moder	DAUL MICHEL	D	1 270	50	2 pompes	50	1 pompe	70
Moder	EARL DU JARDIN TROG	D	1 260	60	2 pompes	50	1 pompe	70

**Demande de prélèvement d'eau pour l'irrigation à partir des cours d'eau, campagne 2019 - Règles pour les périodes d'alerte et alerte renforcée**

					ALERTE		ALERTE R.	
Bassin Versant	Exploitation	Groupe	N° Point de pompage	Débit de prélèvement instantané (m³/h)	Règle	débit par pompe	Règle	débit par pompe
Moder	EARL KAUFFMANN	D	1 250	50	2 pompes	50	1 pompe	70
Moder	EARL KAUFFMANN	D	1 252	50	2 pompes	50	1 pompe	70
Moder	GAEC DE LA MODER	D	1 282	60	2 pompes	50	1 pompe	70
Moder	GREINER ERIC	D	1 600	50	2 pompes	50	1 pompe	70
Moder	GAEC BELLE VUE	E	1 302	45	2 pompes	50	1 pompe	60
Moder	GAEC DE LA MODER	E	1 283	60	2 pompes	50	1 pompe	60
Moder	GAEC HOHRAIN	E	1 359	60	2 pompes	50	1 pompe	60
Moder	GAEC HOHRAIN	E	1 360	60	2 pompes	50	1 pompe	60
Moder	GAEC HOHRAIN	E	1 361	60	2 pompes	50	1 pompe	60
Moder	RUCH REGIS	E	2 129	50	2 pompes	50	1 pompe	60
Moder	RUCH REGIS	E	2 130	50	2 pompes	50	1 pompe	60
Moder	RUCH REGIS	E	2 131	50	2 pompes	50	1 pompe	60
Moder	RUCH REGIS	E	2 132	50	2 pompes	50	1 pompe	60
Moder	RUCH REGIS	E	2 133	50	2 pompes	50	1 pompe	60
Moder	EARL KAUFFMANN	F	1 251	30	2 pompes	45	1 pompe	50
Moder	GAEC BELLE VUE	F	1 300	45	2 pompes	45	1 pompe	50
Moder	GAEC BELLE VUE	F	1 301	45	2 pompes	45	1 pompe	50
Moder	GRASSER JONATHAN	F	9 261	50	2 pompes	45	1 pompe	50
Moder	LANOIX OLIVIER	F	2 117	50	2 pompes	45	1 pompe	50
Moder	EARL FERME WAECHTER	G	1 201	60	1 pompe	75	1 pompe	50
Moder	EARL FERME WAECHTER	G	1 203	30	1 pompe	75	1 pompe	50
Moder	EARL FERME WAECHTER	G	1 205	30	1 pompe	75	1 pompe	50



**Demande de prélèvement d'eau pour l'irrigation à partir des cours d'eau, campagne 2019 - Règles pour les périodes d'alerte et alerte renforcée**

					ALERTE		ALERTE R.	
Bassin Versant	Exploitation	Groupe	N° Point de pompage	Débit de prélèvement instantané (m³/h)	Règle	débit par pompe	Règle	débit par pompe
Moder	SUSSMANN JEAN CHRISTOPHE	G	71	75	1 pompe	75	1 pompe	50
Sarre	EARL DU STROHHOF	-	9 251	70	géré par un autre arrêté			
Sarre	EARL DU STROHHOF	-	9 252	70	géré par un autre arrêté			
Sauer	EARL BIOBUR ET CIE	0	15	60	débit réduit	50	débit réduit	35
Sauer	SOMMER JACQUELINE	0	2 143	2	débit inchangé			
Sauer	EARL BIOBUR ET CIE	AE	14	20	1 pompe	50	1 pompe	35
Sauer	EARL BIOBUR ET CIE	AE	30	20	1 pompe	50	1 pompe	35
Sauer	EARL JUND JOEL	AE	1 440	50	1 pompe	50	1 pompe	35
Sauer	EARL JUND JOEL	AE	1 441	50	1 pompe	50	1 pompe	35
Sauer	EARL JUND JOEL	AE	1 442	50	1 pompe	50	1 pompe	35
Sauer	EARL JUND JOEL	AE	1 443	50	1 pompe	50	1 pompe	35
Sauer	EARL JUND JOEL	AE	1 444	50	1 pompe	50	1 pompe	35
Sauer	WAGNER CHARLES	AE	9 273	50	1 pompe	50	1 pompe	35
Sauer	WAGNER CHARLES	AE	9 274	50	1 pompe	50	1 pompe	35
Sauer	WAGNER CHARLES	AE	9 275	50	1 pompe	50	1 pompe	35
Sauer	GAEC DE BIBLISHEIM	AF	1 461	110	1 pompe	75	1 pompe	55
Sauer	REINNAGEL MARIANNE	AF	1 450	110	1 pompe	75	1 pompe	55
Sauer	REINNAGEL MARIANNE	AF	1 460	110	1 pompe	75	1 pompe	55
Scheer	EARL LORBER	0	9 243	10	débit réduit	5	débit réduit	5
Seltzbach	EARL DU FLECKENSTEIN	M	1 420	60	1 pompe	75	1 pompe	50
Seltzbach	EARL DU FLECKENSTEIN	M	1 421	60	1 pompe	75	1 pompe	50
Seltzbach	EARL HAETTEL ETIENNE	M	9 071	70	1 pompe	75	1 pompe	50

**Demande de prélèvement d'eau pour l'irrigation à partir des cours d'eau, campagne 2019 - Règles pour les périodes d'alerte et alerte renforcée**

					ALERTE		ALERTE R.	
Bassin Versant	Exploitation	Groupe	N° Point de pompage	Débit de prélèvement instantané (m³/h)	Règle	débit par pompe	Règle	débit par pompe
Seltzbach	EARL MOULIN GERITT	M	9 141	70	1 pompe	75	1 pompe	50
Seltzbach	GALLMANN ERIC	M	1 431	80	1 pompe	75	1 pompe	50
Souffel	EARL LE PANIER DU JARDIN D'AGNES	AA	1 353	12	1 pompe	10	1 pompe	8
Souffel	WEYHAUPT FRANCIS	AA	9 090	15	1 pompe	12,5	1 pompe	10
Souffel	EARL LOSSEL	AB	9 240	18	1 pompe	18	1 pompe	15
Souffel	EARL LOTZ	AB	9 211	20	1 pompe	18	1 pompe	15
Souffel	SCHOTTER FRANCOIS	AB	1 550	20	1 pompe	18	1 pompe	15
Souffel	BERBACH VINCENT	AC	9 003	30	1 pompe	30	1 pompe	20
Souffel	EARL FERME LUX	AC	9 239	20	1 pompe	30	1 pompe	20
Souffel	MULLER NICOLE	AC	9 200	30	1 pompe	30	1 pompe	20
Souffel	MULLER NICOLE	AC	9 201	30	1 pompe	30	1 pompe	20
Souffel	MULLER NICOLE	AC	9 202	30	1 pompe	30	1 pompe	20
Souffel	MULLER NICOLE	AC	9 203	30	1 pompe	30	1 pompe	20
Souffel	EARL HECKMANN	AD	910	10	1 pompe	10	1 pompe	8
Souffel	EARL KLEIN FRANCOIS ET VERONIQUE	AD	2 150	6	1 pompe	10	1 pompe	8
Souffel	SCEA DU LYS	AD	2	12	1 pompe	10	1 pompe	8
Souffel	EARL FERME SCHOTTER	Z	9 286	5	1 pompe	2,5	1 pompe	2,5
Souffel	EARL KLEIN FRANCOIS ET VERONIQUE	Z	9 228	5	1 pompe	2,5	1 pompe	2,5
Zinsel	DANGLER BRIGITTE	0	2 104	20	débit réduit	18	débit réduit	15
Zorn	EARL CARBIENER	0	1 010	55	débit réduit	35	débit réduit	35
Zorn	EARL CARBIENER	0	1 011	55	débit réduit	35	débit réduit	35
Zorn	GAEC DE LA HOUBLONNIERE	0	9 115	2,5	débit réduit	2,5	débit réduit	2,5



**Demande de prélèvement d'eau pour l'irrigation à partir des cours d'eau, campagne 2019 - Règles pour les périodes d'alerte et alerte renforcée**

					ALERTE		ALERTE R.	
Bassin Versant	Exploitation	Groupe	N° Point de pompage	Débit de prélèvement instantané (m³/h)	Règle	débit par pompe	Règle	débit par pompe
Zorn	HOLTZMANN SEBASTIEN	0	1 125	6	débit inchangé	6	débit inchangé	6
Zorn	SAS EURO PAVAGE JARDIN NATURE	0	1 000	10	débit réduit	7,5	débit réduit	5
Zorn	SCIC SA COOPERATIVE DE LA FERME ST ANDRE	0	2 153	20	débit réduit	15	débit réduit	10
Zorn	EARL DU ZORNTHAL	N	9 218	55	1 pompe	50	1 pompe	35
Zorn	EARL SCHAEFFER	N	9 220	40	1 pompe	50	1 pompe	35
Zorn	EARL DE L HIPPODROME GEISSLER	O	1 050	30	2 pompes	60	1 pompe	60
Zorn	EARL DU PARC	O	1 500	65	2 pompes	60	1 pompe	60
Zorn	EARL QUATRE VENTS	O	1 030	60	2 pompes	60	1 pompe	60
Zorn	GAEC GANGLOFF	O	9 120	80	2 pompes	60	1 pompe	60
Zorn	GAEC GANGLOFF	O	9 121	80	2 pompes	60	1 pompe	60
Zorn	GAEC GANGLOFF	O	9 122	80	2 pompes	60	1 pompe	60
Zorn	GAEC GANGLOFF	O	9 223	80	2 pompes	60	1 pompe	60
Zorn	HIRSCH JEAN-PHILIPPE	O	9 257	80	2 pompes	60	1 pompe	60
Zorn	EARL HENCHES	P	2 113	60	1 pompe	35	1 pompe	35
Zorn	SCEA ZILLIOX FRERES	P	2 135	50	1 pompe	35	1 pompe	35
Zorn	SCEA ZILLIOX FRERES	P	2 136	50	1 pompe	35	1 pompe	35
Zorn	EARL LITT	Q	9 222	40	1 pompe	35	1 pompe	25
Zorn	EARL SCHAEFFER	Q	1 071	40	1 pompe	35	1 pompe	25
Zorn	EARL SCHAEFFER	Q	9 221	40	1 pompe	35	1 pompe	25
Zorn	EARL FERME NONNENMACHER	R	2 110	20	1 pompe	25	1 pompe	20
Zorn	EARL FRIESS	R	1 070	30	1 pompe	25	1 pompe	20
Zorn	EARL FRIESS	R	9 254	30	1 pompe	25	1 pompe	20

**Demande de prélèvement d'eau pour l'irrigation à partir des cours d'eau, campagne 2019 - Règles pour les périodes d'alerte et alerte renforcée**

					ALERTE		ALERTE R.	
Bassin Versant	Exploitation	Groupe	N° Point de pompage	Débit de prélèvement instantané (m <sup>3</sup> /h)	Règle	débit par pompe	Règle	débit par pompe
Zorn	GAEC GUTH	R	9 224	30	1 pompe	25	1 pompe	20